

ATEX

CE II 2 GD  
Ex h IIC T6 Gb  
Ex h III C T85°C Db

**ESD Safe** Vacuum Cleaners for Hazardous Locations are designed to prevent ignition hazards. We use metal parts or Static Dissipative Powder Coating to prevent Electrostatic Discharge (ESD)



**GUARANTEED** for the Safe Recovery of Combustible/Conductive Dusts

## Characteristics



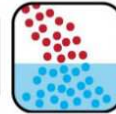
EX Certified



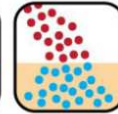
Less than 10 ohms



Dry Recovery



Wet Mix - Water



Wet Mix - Oil



HEPA - Included



High Filtration Efficiency Unit



SS 304



Coalescing Filter Element



Low Noise



SD Accessories - Included



小型液槽セパレーター式掃除機。

- ・ IEC 規格認証の掃除機（保護等級 Ex h IIC T6 Gb）
- ・ 湿潤液槽（水または油）の中に爆発の可能性のあるダストを回収し中和
- ・ 水分除去用フィルターエレメント（CFE）を装備
- ・ エア駆動方式で過熱せず連続使用可
- ・ ステンレス SUS304 構造の回収タンク
- ・ 12.3 リットルの水（油）を回収タンクに入れる必要があります。導電性回収バッグの容量は 4.5 リットルですが、バッグを使わずに直接回収すれば 5.5 リットルの粉塵が回収可能（水使用時のみ）。
- ・ 静電気防止のツールキットが付属
- ・ ユニット内部の発生ガスを自動排気する排気弁を装備
- ・ 回収タンク内水面表示器装備
- ・ エアレギュレーターにて圧力調整可能。

他の機種同様、出荷前に 1 台 1 台エアソール漏れの検査をしています。

機械仕様		
形式		ATEX-10A (IT-40L) DT CFE HEPA
パーツNo.		113117
液槽回収容量	L/L	4.5/12.3
吸引力	kPa	23.2
エアフロー	m <sup>3</sup> /min	2.7
ベンチュリー数		シングル
最低コンプレッサー動力	HP	15 以上
空気圧	MPa	0.55
吸気量	m <sup>3</sup> /min	1.28
外形	cm	H132 × W56 × L66
騒音	dB	68
重量	Kg	50.6

#### CFE HEPA フィルター(標準付属品)

パーツNo.	数量	仕様
215792A-HEPA	1	交換用 CFE(水分除去)フィルター HEPA グレード

#### 導電性回収バッグ(標準付属品)

パーツNo.	数量	仕様
21999A	4	導電性回収バッグ:回収タンクに装着済 + 予備 3 枚

#### ミストアレスターパック(標準付属品)

パーツNo.	数量	仕様
218282	2	ミストアレスタースクリーン アルミメッシュ付き
218284	1	ミストアレスターパック ステンレスメッシュ付きアルミ製

#### ツールとアクセサリ(標準付属品)

パーツNo.	数量	仕様
381400A	1	静電防止カナフレックスバキュームホース 38φ × 3m カムロック付
211029	1	アース線内蔵エアホース 12.7φ 7.5m クイッククラー付
381185DA	1	丸ブラシ 径 38φ-12.5cm アルミパイプに帯電防止ブラシ付き
381284D	1	T字ノズル(虎の爪) 径 38φ-20cm アルミパイプに帯電防止ゴム製ノズル付き
383461D	1	隙間ノズル 径 38φ-19cm 帯電防止ゴム製ノズル付き
381364A	1	ステンレス製延長パイプ 38φ-137cm(2本組)
381236	1	床用ツール 45cm アルミ製 静電防止ブラシ付き



標準付属ツールキット



CFE HEPA



ミストアレスターパック



タンク内回収バッグ



水面表示器とドレインバルブ付き回収タンク

